

Compresseur / Compressor  
Code tension / Voltage code : FZ

# THB4415YFZ

Froid commercial et industriel positif (HP)  
Commercial & industrial application (HBP)

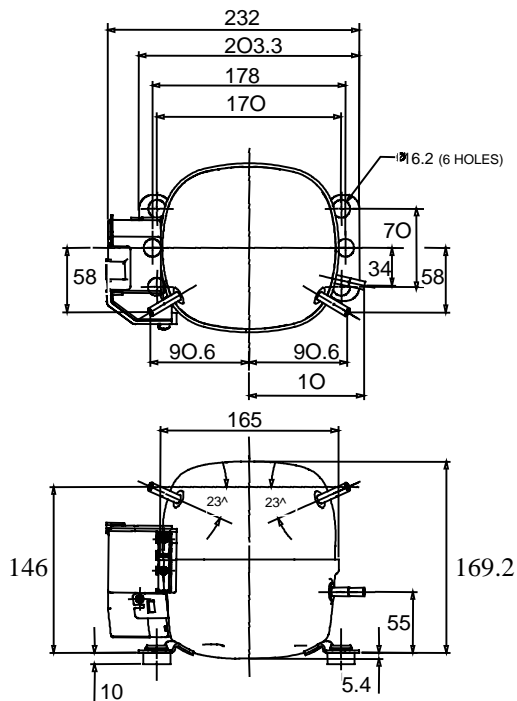
220-240V / 50Hz - 1~

R134a



N° 211GE-FZ - ind a

Conditions <i>Conditions</i>	fréquence <i>frequency</i>	Prod frigorifique nominale / <i>nominal refrigerating capacity</i>			Puis. sonore <i>Sound level</i>
		Watts	Kcal/h	BTU/h	
EN 12900*	50 Hz	329	283	1122	ISO 3745 / ISO 3743-1
Cecomaf	50 Hz	321			41 dBA



Cylindrée / *Displacement* : 4 cm<sup>3</sup>  
 Poids net / *Net weight* : 7.3 Kg  
 Charge en huile / *Oil charge* : 250 cm<sup>3</sup>  
 Type d'huile / *Oil type* : P.O.E /  
 Détente / *Expansion device* : Capillaire/Détendeur  
 Capillaire/Exp° valve

Refroidissement / *Cooling* : Naturel / Natural

Résistance à 20° C / *Windings resistances at 20° C*

Phase princ. / *Main Winding* : 14.4 Ohms  
 aux. / *Auxiliary Winding* : 28.9 Ohms

Intensité / *Current*

nom. / *Rated current RLA* : 1.15 A  
 max. / *Max current* : 1.32 A  
 dém. / *Start current LRA* : 7 A

Ap. Electrique / *Electrical equipment* : CSIR

Protecteur / *Overload* :

T14529

Temporisation / *Time Check* : 6.5s - 16s / 5 A

T° ouverture / *Opening temp.* : 120° C

fermeture / *Closing temp.* : 52° C

Option / *optional* :

Relais Intensité / *Current relay* : 9660C-\*\*\*-115

enclenchement / *Pick up* : 3,50A

déclenchement / *Drop out* : 2.95A

Option / *optional* : RP32\*\*

Condensateur dém. / *Start capacitor* : 47-56 µF / 250 V

\* EN12900: T°cond.+50°C / T°évap. +5°C/ T°gas aspirés. +20°C /  
 Sous refroidissement. 0K

\* EN 12900 : Cond. T° +50°C / Evap. T° +5°C / Return gas T° +20°C /  
 Subcooling. 0K

Pour conduites Ø ext / *For tubing O.D.*

Aspiration <i>Suction</i>	Refoulement <i>Discharge</i>	Charge <i>Process</i>
6.35 (1/4")	4.76 (3/16")	6.35 (1/4")

Les caractéristiques données dans cette fiche technique peuvent évoluer sans avis préalable, avec les améliorations que 'TECUMSEH EUROPE' entend toujours apporter à sa production.  
 'TECUMSEH EUROPE', in a constant endeavour to improve its products reserves the right to change any information contained in this leaflet without prior warning.



L'UNITE  
HERMETIQUE



Tecumseh

<b>THB4415YFZ</b>	Tension FZ : 220 - 240V 1~ 50 Hz	R134a	N°211GE-FZ	Ind a
-------------------	----------------------------------	-------	------------	-------

Les performances sont données dans les <b>conditions EN 12900</b> : Elles sont certifiées uniquement en 50 Hz	Gaz aspirés : 20°C Sous refroidissement : 0°K
The performance data are in <b>EN 12900 conditions</b> : They are only certified in 50 Hz	Return gas : 20°C Subcooling : 0°K

<b>50 Hz R134a</b>											
4   T condensation	5   T évaporation	(°C)	-25	-20	-15	-10	-5	0	5	10	15
<b>30</b>	1   P frigorifique	(W)	98	132	176	228	290	362	445	539	644
	2   P absorbée	(W)	91	99	106	114	122	129	135	139	141
	3   I absorbée	(A)	1.01	1.02	1.04	1.05	1.07	1.09	1.11	1.12	1.14
<b>40</b>	1   P frigorifique	(W)		114	152	198	251	314	385	466	556
	2   P absorbée	(W)		103	112	122	132	141	149	156	161
	3   I absorbée	(A)		1.01	1.03	1.05	1.08	1.1	1.13	1.15	1.18
<b>50</b>	1   P frigorifique	(W)			127	168	214	268	<b>329</b>	398	475
	2   P absorbée	(W)			118	129	141	152	<b>163</b>	173	182
	3   I absorbée	(A)			1.04	1.07	1.1	1.13	<b>1.16</b>	1.19	1.23
<b>60</b>	1   P frigorifique	(W)				137	178	225	277	335	400
	2   P absorbée	(W)				136	150	165	178	192	204
	3   I absorbée	(A)				1.09	1.13	1.17	1.21	1.25	1.29

1 = refrigerating capacity      2 = watt input      3 = current      4 = condensing temperature      5 = evaporating temperature

Nota : Les caractéristiques données dans cette fiche technique peuvent évoluer sans avis préalable, avec les améliorations que "TECUMSEH EUROPE" entend toujours apporter à sa production.

Note : "TECUMSEH EUROPE", in a constant endeavour to improve its products reserves the right to change any information contained in this leaflet without prior warning.